

Архангельск (8182)63-90-72
Астана (7172)727-132
Астрахань (8512)99-46-04
Барнаул (3852)73-04-60
Белгород (4722)40-23-64
Брянск (4832)59-03-52
Владивосток (423)249-28-31
Волгоград (844)278-03-48
Вологда (8172)26-41-59
Воронеж (473)204-51-73
Екатеринбург (343)384-55-89
Иваново (4932)77-34-06

Ижевск (3412)26-03-58
Иркутск (395)279-98-46
Казань (843)206-01-48
Калининград (4012)72-03-81
Калуга (4842)92-23-67
Кемерово (3842)65-04-62
Киров (8332)68-02-04
Краснодар (861)203-40-90
Красноярск (391)204-63-61
Курск (4712)77-13-04
Липецк (4742)52-20-81
Киргизия (996)312-96-26-47

Магнитогорск (3519)55-03-13
Москва (495)268-04-70
Мурманск (8152)59-64-93
Набережные Челны (8552)20-53-41
Нижний Новгород (831)429-08-12
Новокузнецк (3843)20-46-81
Новосибирск (383)227-86-73
Омск (3812)21-46-40
Орел (4862)44-53-42
Оренбург (3532)37-68-04
Пенза (8412)22-31-16
Россия (495)268-04-70

Пермь (342)205-81-47
Ростов-на-Дону (863)308-18-15
Рязань (4912)46-61-64
Самара (846)206-03-16
Санкт-Петербург (812)309-46-40
Саратов (845)249-38-78
Севастополь (8692)22-31-93
Симферополь (3652)67-13-56
Смоленск (4812)29-41-54
Сочи (862)225-72-31
Ставрополь (8652)20-65-13
Казахстан (772)734-952-31

Сургут (3462)77-98-35
Тверь (4822)63-31-35
Томск (3822)98-41-53
Тула (4872)74-02-29
Тюмень (3452)66-21-18
Ульяновск (8422)24-23-59
Уфа (347)229-48-12
Хабаровск (4212)92-98-04
Челябинск (351)202-03-61
Череповец (8202)49-02-64
Ярославль (4852)69-52-93

<https://chint.nt-rt.ru> || cfg@nt-rt.ru

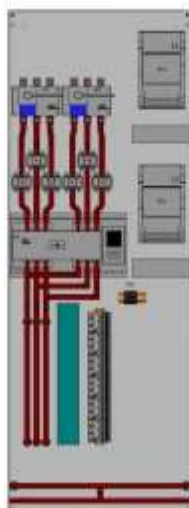
Вводно-распределительные устройства (ВРУ)



Вводно-распределительные устройства ВРУ 0,4 кВ предназначены для приема, учета и распределения электрической энергии в электроустановках жилых и общественных зданий, а также для защиты отходящих распределительных и групповых цепей при перегрузках и коротких замыканиях.

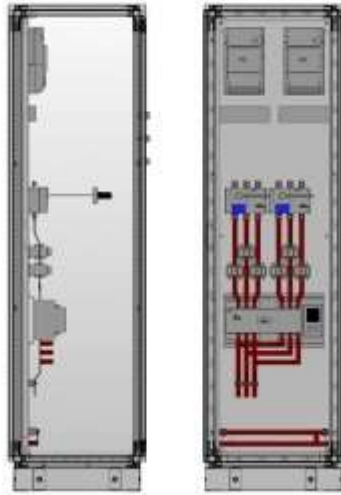
В данной категории представлены ВРУ для решения типовых задач клиентов. Срок изготовления занимает от 2-х до 14-ти дней. Доставка по РФ в надежной упаковке.

•

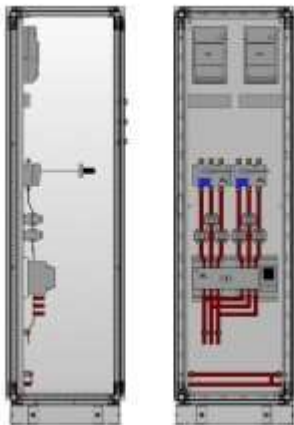
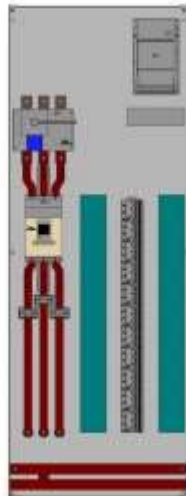


[ВРУ с АВР](#)

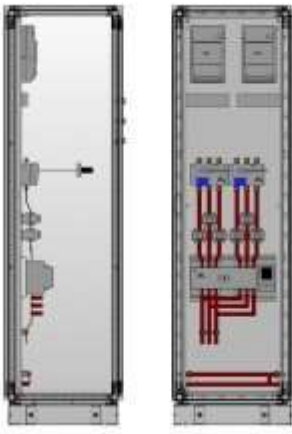
[ВРУ с АВР без распределения](#)



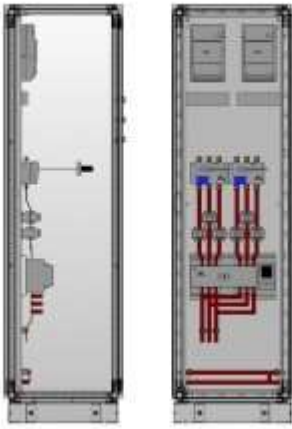
[ВРУ с ручным управлением](#)



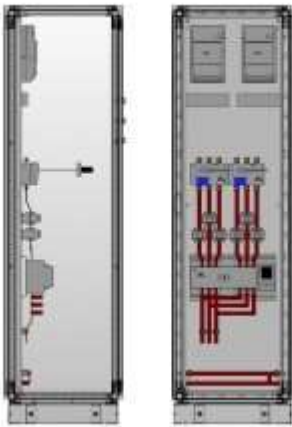
ВРУ-Б-250-01-10
ВРУ 250А с АВР, 2 ввода, без распределения



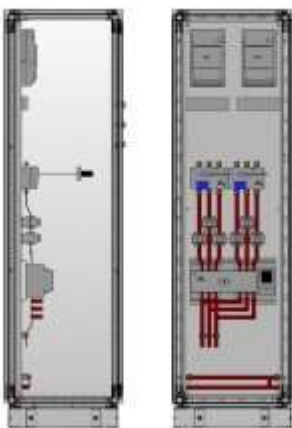
ВРУ-Б-400-01-10
ВРУ 400А с АВР, 2 ввода, без распределения



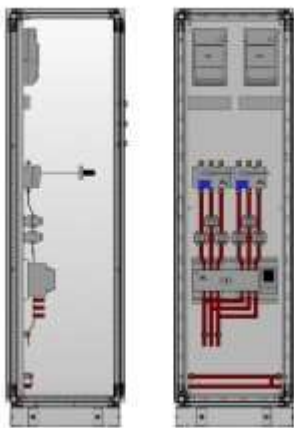
ВРУ-Б-630-01-10
ВРУ 630А с АВР, 2 ввода, без распределения



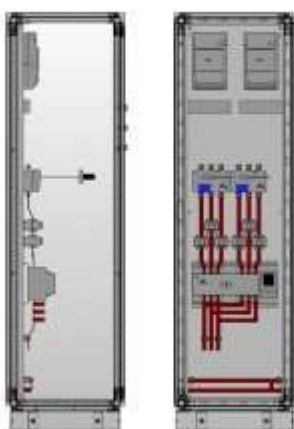
ВРУ-Б-100-01-10
ВРУ 100А с АВР, 2 ввода, без распределения



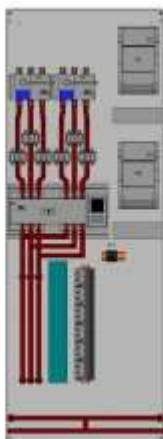
ВРУ-Б-160-01-10
ВРУ 160А с АВР, 2 ввода, без распределения



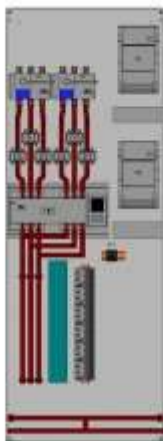
ВРУ-Б-125-01-10
ВРУ 125А с АВР, 2 ввода, без распределения



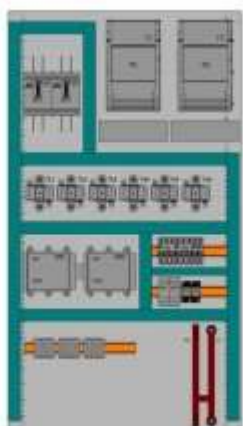
ВРУ-Б-200-01-10
ВРУ 200А с АВР, 2 ввода, без распределения



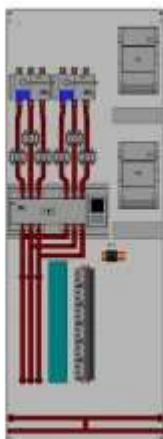
ВРУ-Б-250-03-10
ВРУ 250А с АВР, 2 ввода, 1 секция распределения (6x63А)



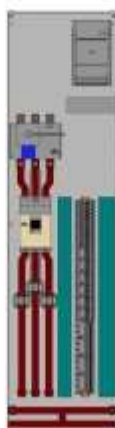
ВРУ-Б-100-03-10
ВРУ 100А с АВР, 2 ввода, 1 секция распределения (6х63А)



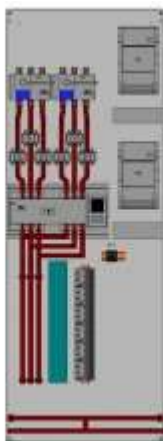
ВРУ-32-01-10К
ВРУ 32А с АВР на контакторах, без распределения



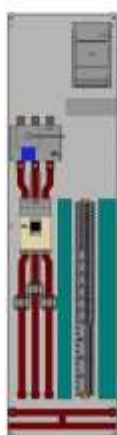
ВРУ-Б-400-03-10
ВРУ 400А с АВР, 2 ввода, 1 секция распределения (6х63А)



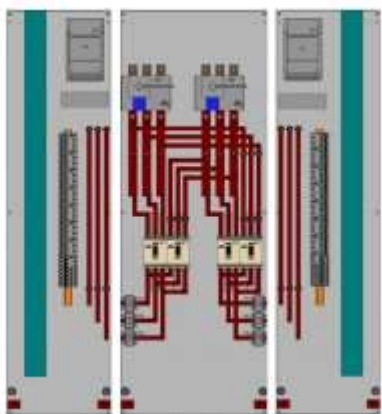
ВРУ-250-02-10
ВРУ 250А, 1 ввод, 1 секция распределения (12х63А)



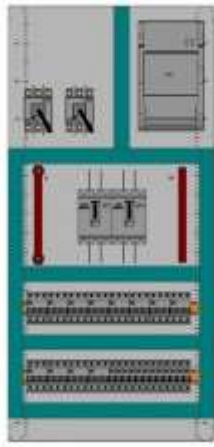
ВРУ-Б-630-03-10
ВРУ 630А с АВР, 2 ввода, 1 секция распределения (6х63А)



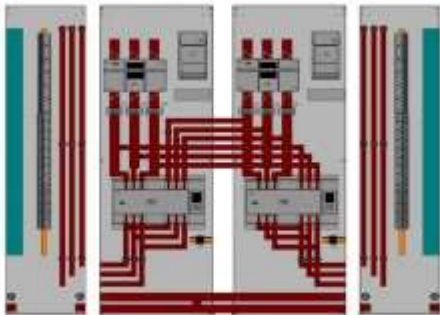
ВРУ-400-02-10
ВРУ 400А, 1 ввод, 1 секция распределения (12х63А)



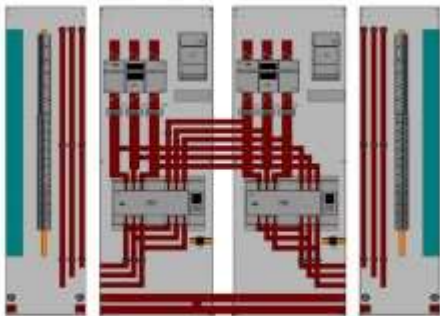
ВРУ-(250+250)-02-11
ВРУ 250А, 2 ввода с ручным резервированием, 2 секции распределения (14х125А, 2х63А, 10х16А)



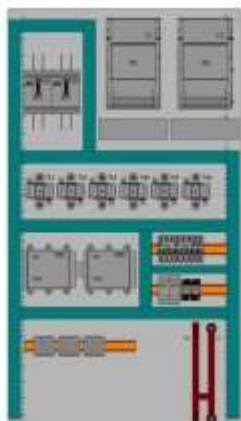
ВРУ-250-02-15
ВРУ 250А, 2 ввода, 1 секция распределения (12x63А, 12x16А)



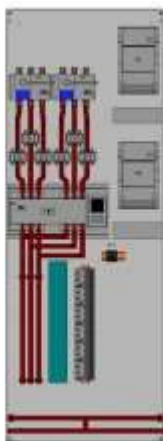
ВРУ-Б-(400+400)-03-12
ВРУ 400А с АВР, 2 ввода, 2 секции распределения (6x125А, 8x63А, 6x16А)



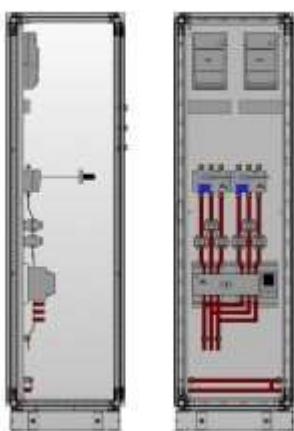
ВРУ-Б-(630+630)-03-12
ВРУ 630А с АВР, 2 ввода, 2 секции распределения (6x125А, 8x63А, 6x16А)



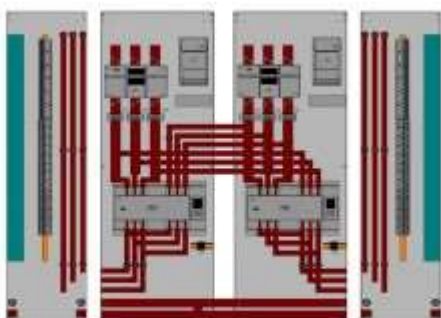
ВРУ-100-01-10К
ВРУ 100А с АВР на контакторах, без распределения



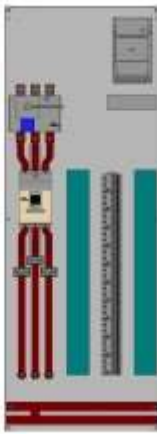
ВРУ-Б-160-03-10
ВРУ 160А с АВР, 2 ввода, 1 секция распределения (6x63А)



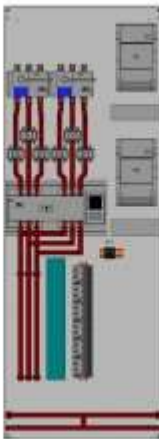
ВРУ-Б-63-01-10
ВРУ 63А с АВР, 2 ввода, без распределения



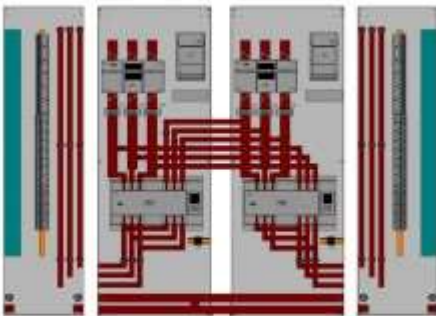
ВРУ-Б-(250+250)-03-12
ВРУ 250А с АВР, 2 ввода, 2 секции распределения (6x125А, 8x63А, 6x16А)



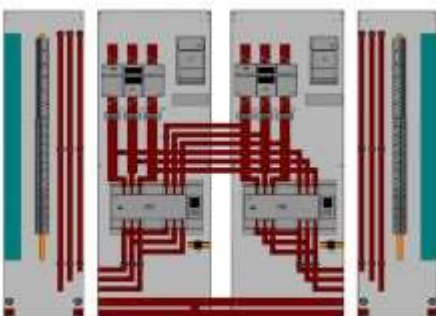
ВРУ-630-02-10
ВРУ 630А, 1 ввод, 1 секция распределения (12х63А)



ВРУ-Б-200-03-10
ВРУ 200А с АВР, 2 ввода, 1 секция распределения (6х63А)

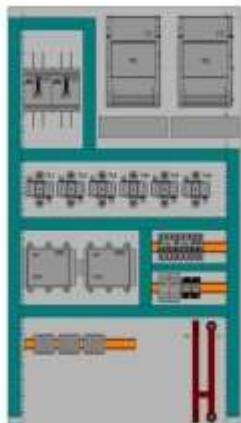


ВРУ-Б-(100+100)-03-12
ВРУ 100А с АВР, 2 ввода, 2 секции распределения (6х125А, 8х63А, 6х16А)



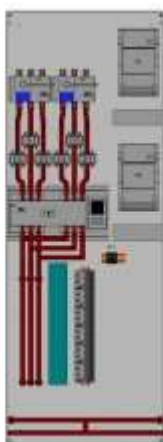
ВРУ-Б-(200+200)-03-12

ВРУ 200А с АВР, 2 ввода, 2 секции распределения (6x125А, 8x63А, 6x16А)



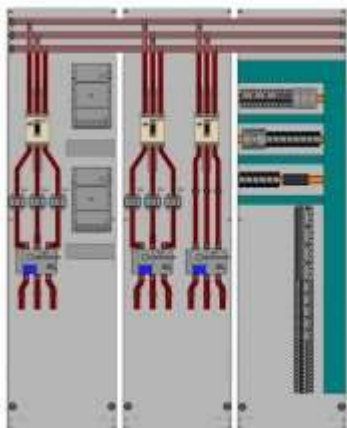
ВРУ-63-01-10К

ВРУ 63А с АВР на контакторах, без распределения



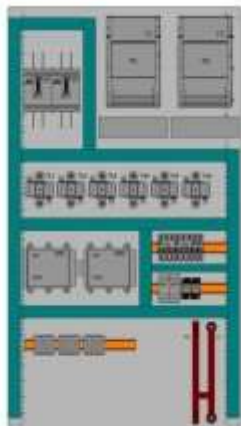
ВРУ-Б-125-03-10

ВРУ 125А с АВР, 2 ввода, 1 секция распределения (6x63А)

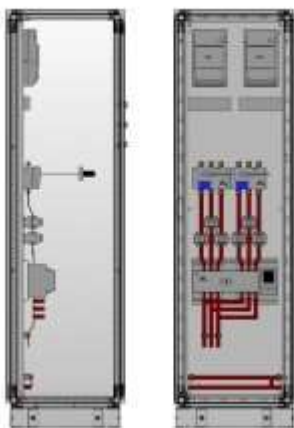


ВРУ-250-03-18

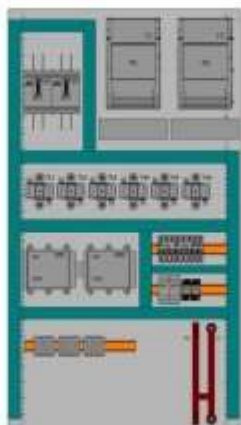
ВРУ 250А с АВР, 3 ввода, 1 секция распределения (4x125А, 6x63А, 4x16А)



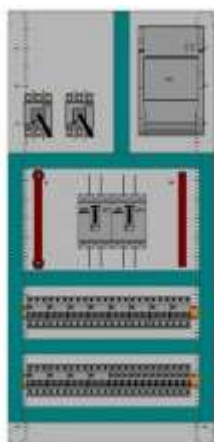
ВРУ-80-01-10К
ВРУ 80А с АВР на контакторах, без распределения



ВРУ-Б-40-01-10
ВРУ 40А с АВР, 2 ввода, без распределения

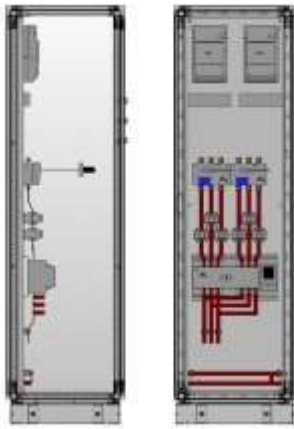


ВРУ-40-01-10К
ВРУ 40А с АВР на контакторах, без распределения



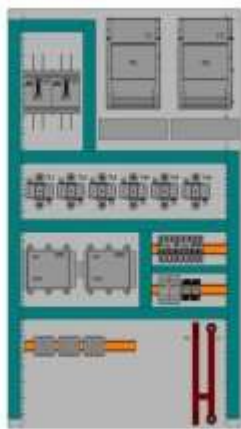
ВРУ-80-02-15

ВРУ 80А, 2 ввода, 1 секция распределения (12x63А, 12x16А)



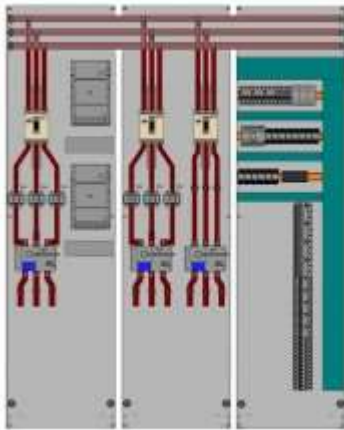
ВРУ-Б-80-01-10

ВРУ 80А с АВР, 2 ввода, без распределения



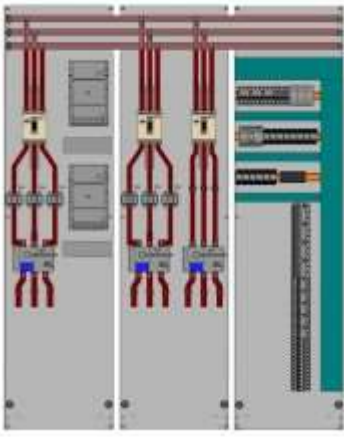
ВРУ-50-01-10К

ВРУ 50А с АВР на контакторах, без распределения

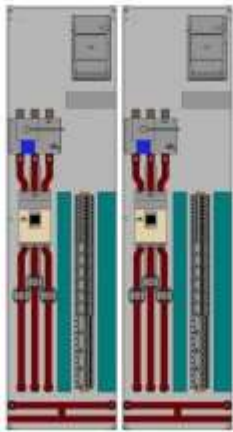


ВРУ-400-03-18

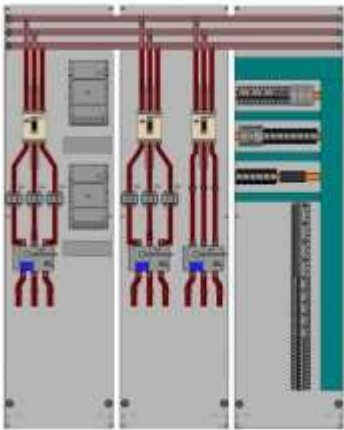
ВРУ 400А с АВР, 3 ввода, 1 секция распределения (4x125А, 6x63А, 4x16А)



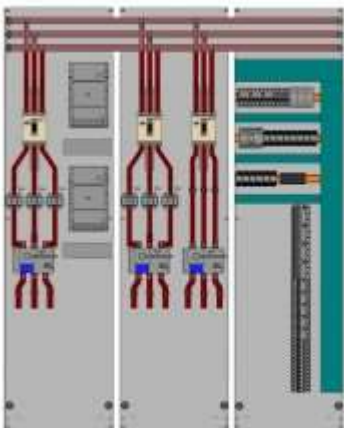
ВРУ-630-03-18
ВРУ 630А с АВР, 3 ввода, 1 секция распределения (4x125А, 6x63А, 4x16А)



ВРУ-(250+250)-02-13
ВРУ 250А, 2 независимых ввода, 2 секции распределения (12x16, 6x63А, 8x125)

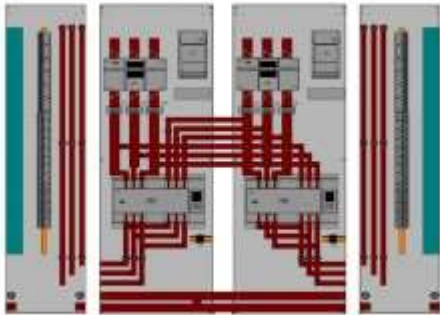


ВРУ-160-03-18
ВРУ 160А с АВР, 3 ввода, 1 секция распределения (4x125А, 6x63А, 4x16А)



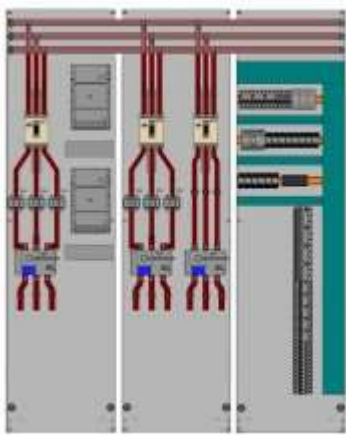
ВРУ-100-03-18

ВРУ 100А с АВР, 3 ввода, 1 секция распределения (4x125А, 6x63А, 4x16А)



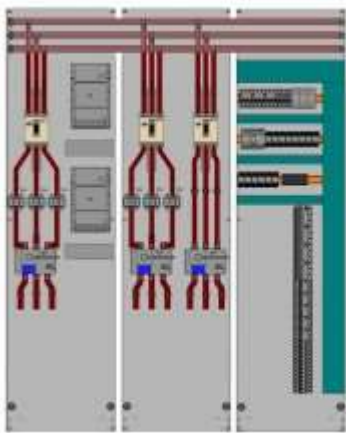
ВРУ-Б-(125+125)-03-12

ВРУ 125А с АВР, 2 ввода, 2 секции распределения (6x125А, 8x63А, 6x16А)



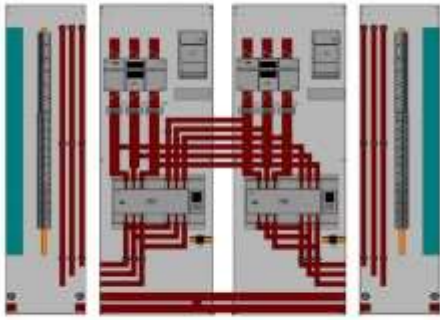
ВРУ-200-03-18

ВРУ 200А с АВР, 3 ввода, 1 секция распределения (4x125А, 6x63А, 4x16А)

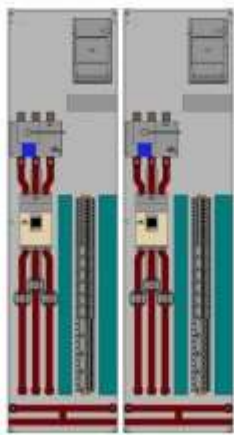


ВРУ-125-03-18

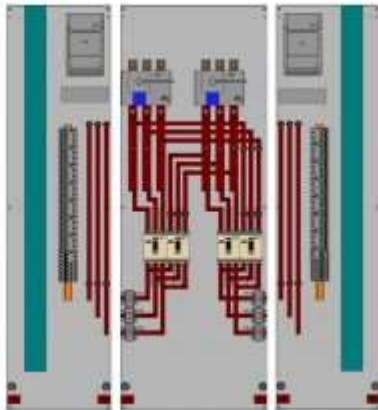
ВРУ 125А с АВР, 3 ввода, 1 секция распределения (4x125А, 6x63А, 4x16А)



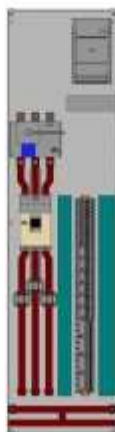
ВРУ-Б-(160+160)-03-12
ВРУ 160А с АВР, 2 ввода, 2 секции распределения (6x125А, 8x63А, 6x16А)



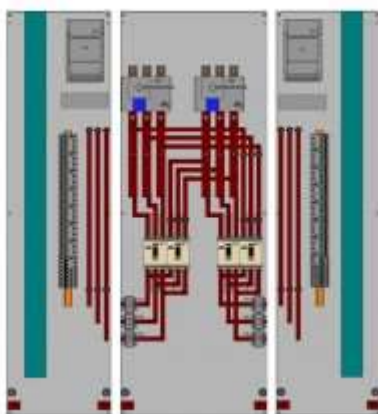
ВРУ-(400+400)-02-13
ВРУ 400А, 2 независимых ввода, 2 секции распределения (12x16, 6x63А, 8x125)



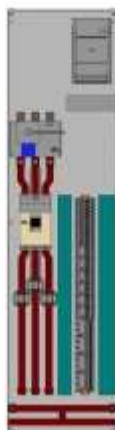
ВРУ-(630+630)-02-11
ВРУ 630А, 2 ввода с ручным резервированием, 2 секции распределения (14x125А, 10x63А, 10x16А)



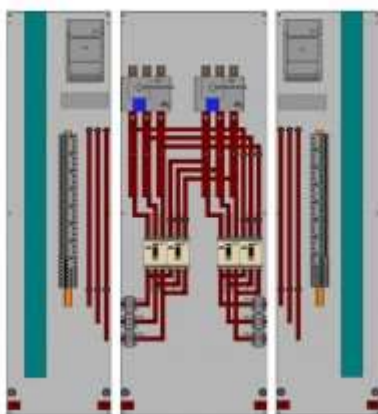
ВРУ-100-02-10
ВРУ 100А, 1 ввод, 1 секция распределения (8x16А)



ВРУ-(200+200)-02-11
ВРУ 200А, 2 ввода с ручным резервированием, 2 секции распределения (4x125А, 2x63А, 10x16А)

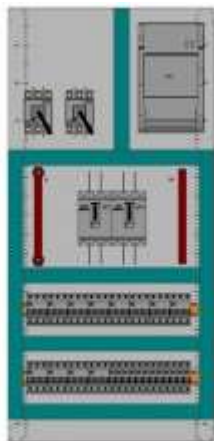


ВРУ-160-02-10
ВРУ 160А, 1 ввод, 1 секция распределения (12x63А)



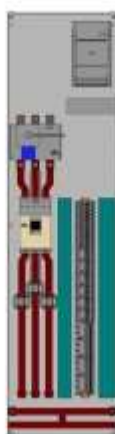
ВРУ-(400+400)-02-11

ВРУ 400А, 2 ввода с ручным резервированием, 2 секции распределения (14x125А, 10x63А, 10x16А)



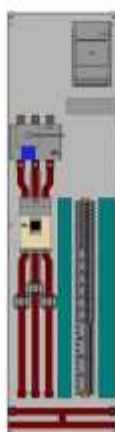
ВРУ-630-02-15

ВРУ 630А, 2 ввода, 1 секция распределения (12x63А, 12x16А)



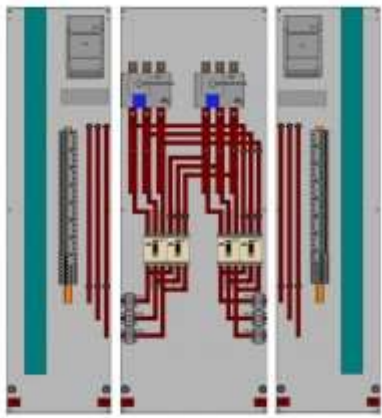
ВРУ-40-02-10

ВРУ 40А, 1 ввод, 1 секция распределения (6x16А)

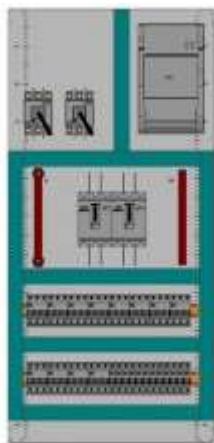


ВРУ-200-02-10

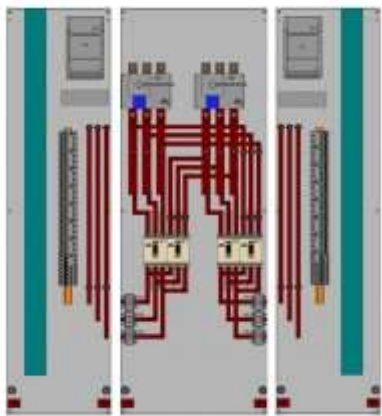
ВРУ 200А, 1 ввод, 1 секция распределения (12x63А)



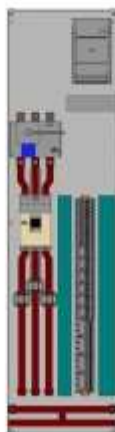
ВРУ-(400+250)-02-11
ВРУ 400А+250А, 2 ввода с ручным резервированием, 2 секции распределения (14x125А, 2x63А, 10x16А)



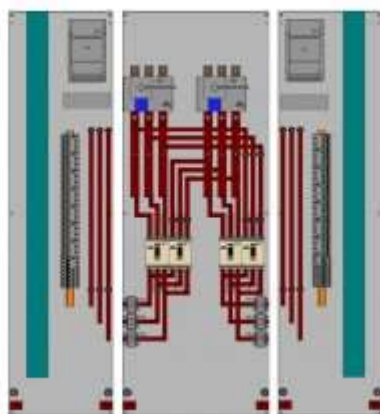
ВРУ-100-02-15
ВРУ 100А, 2 ввода, 1 секция распределения (12x63А, 12x16А)



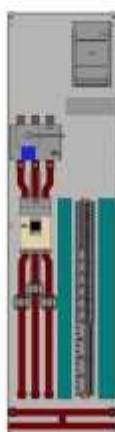
ВРУ-(160+160)-02-11
ВРУ 160А, 2 ввода с ручным резервированием, 2 секции распределения (4x125А, 2x63А, 10x16А)



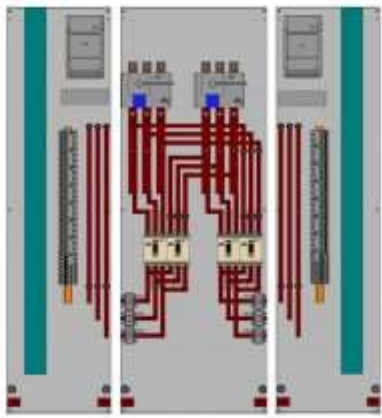
ВРУ-125-02-10
ВРУ 125А, 1 ввод, 1 секция распределения (12х63А)



ВРУ-(160+125)-02-11
ВРУ 160А+125А, 2 ввода с ручным резервированием, 2 секции распределения (4х125А, 2х63А, 10х16А)

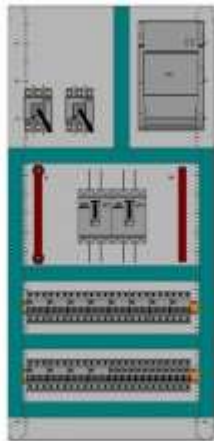


ВРУ-63-02-10
ВРУ 63А, 1 ввод, 1 секция распределения (6х16А)



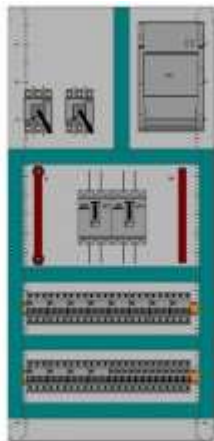
ВРУ-(100+100)-02-11

ВРУ 100А, 2 ввода с ручным резервированием, 2 секции распределения (4x125А, 2x63А, 10x16А)



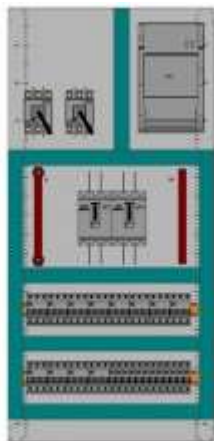
ВРУ-400-02-15

ВРУ 400А, 2 ввода, 1 секция распределения (12x63А, 12x16А)



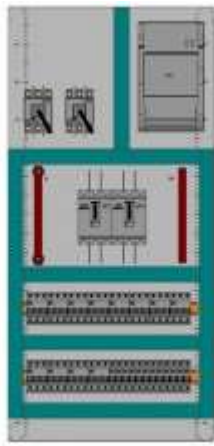
ВРУ-63-02-15

ВРУ 63А, 2 ввода, 1 секция распределения (12x16А, 12x16А)



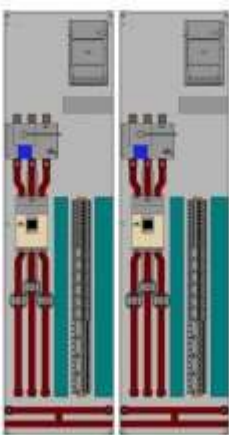
ВРУ-160-02-15

ВРУ 160А, 2 ввода, 1 секция распределения (12x63А, 12x16А)



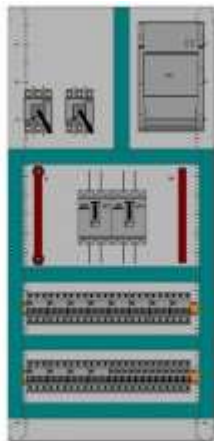
ВРУ-125-02-15

ВРУ 125А, 2 ввода, 1 секция распределения (12x63А, 12x16А)



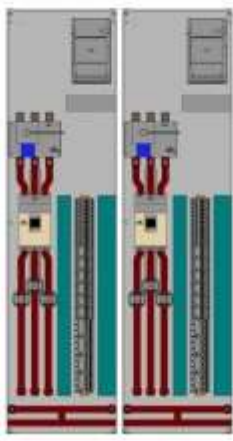
ВРУ-(630+630)-02-13

ВРУ 630А, 2 независимых ввода, 2 секции распределения (12x16, 6x63А, 8x125)



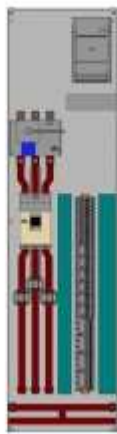
ВРУ-200-02-15

ВРУ 200А, 2 ввода, 1 секция распределения (12x63А, 12x16А)



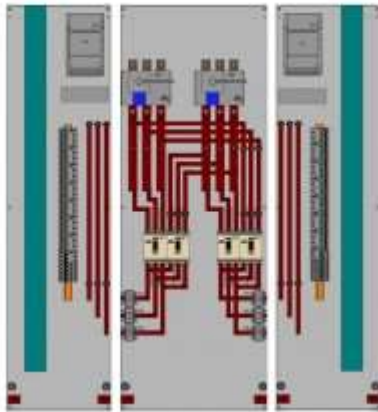
ВРУ-(100+100)-02-13

ВРУ 100А, 2 независимых ввода, 2 секции распределения (12x16, 6x63А, 8x125)



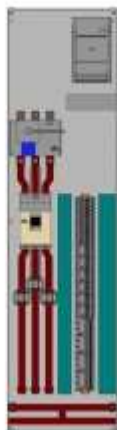
ВРУ-80-02-10

ВРУ 80А, 1 ввод, 1 секция распределения (8x16А)

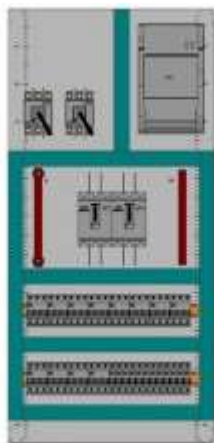


ВРУ-(125+125)-02-11

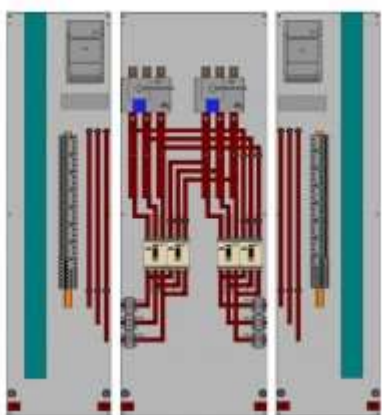
ВРУ 125А, 2 ввода с ручным резервированием, 2 секции распределения (4x125А, 2x63А, 10x16А)



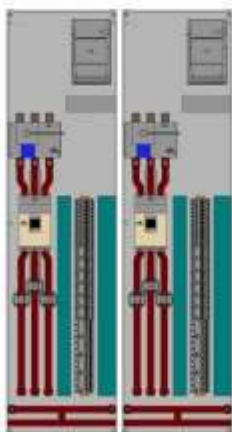
ВРУ-50-02-10
ВРУ 50А, 1 ввод, 1 секция распределения (6x16А)



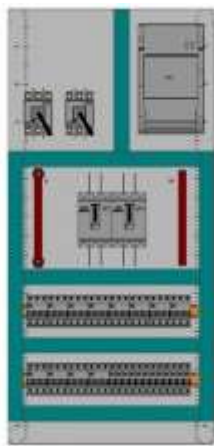
ВРУ-40-02-15
ВРУ 40А, 2 ввода, 1 секция распределения (12x16А, 12x16А)



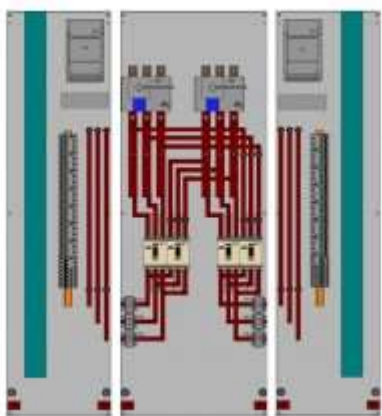
ВРУ-(200+160)-02-11
ВРУ 200А+160А, 2 ввода с ручным резервированием, 2 секции распределения (4x125А, 2x63А, 10x16А)



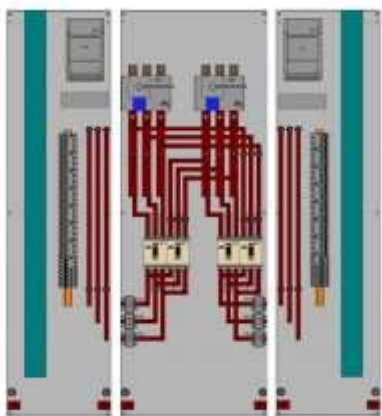
ВРУ-(200+200)-02-13
ВРУ 200А, 2 независимых ввода, 2 секции распределения (12x16, 6x63А, 8x125)



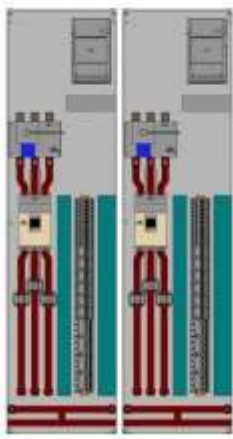
ВРУ-50-02-15
ВРУ 50А, 2 ввода, 1 секция распределения (12x16А, 12x16А)



ВРУ-(250+200)-02-11
ВРУ 250А+200А, 2 ввода с ручным резервированием, 2 секции распределения (14x125А, 2x63А, 10x16А)

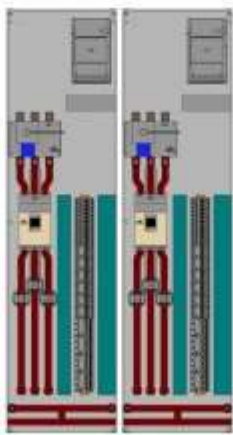


ВРУ-(630+400)-02-11
ВРУ 630А+400А, 2 ввода с ручным резервированием, 2 секции распределения (14x125А, 10x63А, 10x16А)



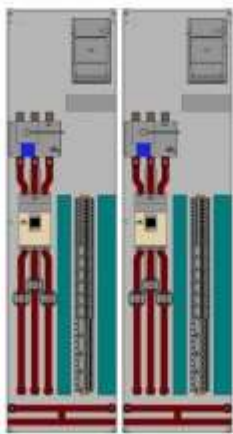
ВРУ-(200+160)-02-13

ВРУ 200А+160А, 2 независимых ввода, 2 секции распределения (12x16, 6x63А, 8x125)



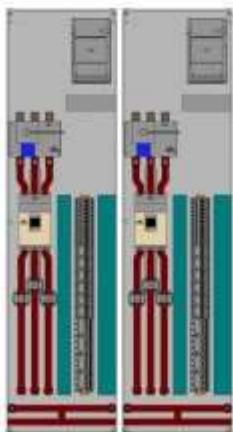
ВРУ-(160+160)-02-13

ВРУ 160А, 2 независимых ввода, 2 секции распределения (12x16, 6x63А, 8x125)



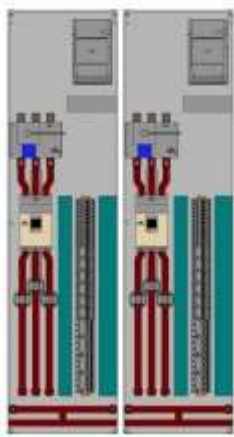
ВРУ-(630+400)-02-13

ВРУ 630А+400А, 2 независимых ввода, 2 секции распределения (12x16, 6x63А, 8x125)



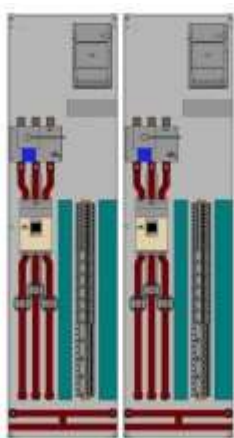
ВРУ-(160+125)-02-13

ВРУ 160А+125А, 2 независимых ввода, 2 секции распределения (12x16, 6x63А, 8x125)



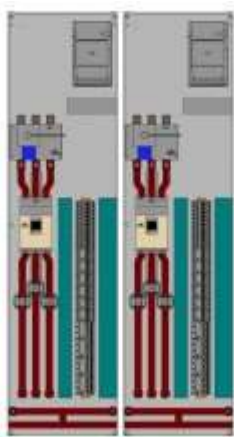
ВРУ-(125+125)-02-13

ВРУ 125А, 2 независимых ввода, 2 секции распределения (12x16, 6x63А, 8x125)



ВРУ-(400+250)-02-13

ВРУ 400А+250А, 2 независимых ввода, 2 секции распределения (12x16, 6x63А, 8x125)



ВРУ-(250+200)-02-13

ВРУ 250А+200А, 2 независимых ввода, 2 секции распределения (12x16, 6x63А, 8x125)

Архангельск (8182)63-90-72
Астана (7172)727-132
Астрахань (8512)99-46-04
Барнаул (3852)73-04-60
Белгород (4722)40-23-64
Брянск (4832)59-03-52
Владивосток (423)249-28-31
Волгоград (844)278-03-48
Вологда (8172)26-41-59
Воронеж (473)204-51-73
Екатеринбург (343)384-55-89
Иваново (4932)77-34-06

Ижевск (3412)26-03-58
Иркутск (395)279-98-46
Казань (843)206-01-48
Калининград (4012)72-03-81
Калуга (4842)92-23-67
Кемерово (3842)65-04-62
Киров (8332)68-02-04
Краснодар (861)203-40-90
Красноярск (391)204-63-61
Курск (4712)77-13-04
Липецк (4742)52-20-81

Киргизия (996)312-96-26-47

Магнитогорск (3519)55-03-13
Москва (495)268-04-70
Мурманск (8152)59-64-93
Набережные Челны (8552)20-53-41
Нижний Новгород (831)429-08-12
Новокузнецк (3843)20-46-81
Новосибирск (383)227-86-73
Омск (3812)21-46-40
Орел (4862)44-53-42
Красноярск (391)204-63-61
Оренбург (3532)37-68-04
Пенза (8412)22-31-16

Россия (495)268-04-70

Пермь (342)205-81-47
Ростов-на-Дону (863)308-18-15
Рязань (4912)46-61-64
Самара (846)206-03-16
Санкт-Петербург (812)309-46-40
Саратов (845)249-38-78
Севастополь (8692)22-31-93
Симферополь (3652)67-13-56
Смоленск (4812)29-41-54
Сочи (862)225-72-31
Ставрополь (8652)20-65-13

Казахстан (772)734-952-31

Сургут (3462)77-98-35
Тверь (4822)63-31-35
Томск (3822)98-41-53
Тула (4872)74-02-29
Тюмень (3452)66-21-18
Ульяновск (8422)24-23-59
Уфа (347)229-48-12
Хабаровск (4212)92-98-04
Челябинск (351)202-03-61
Череповец (8202)49-02-64
Ярославль (4852)69-52-93